

# MobileMapper® 50



## Ficha técnica



## Fino y sólido

### Características clave

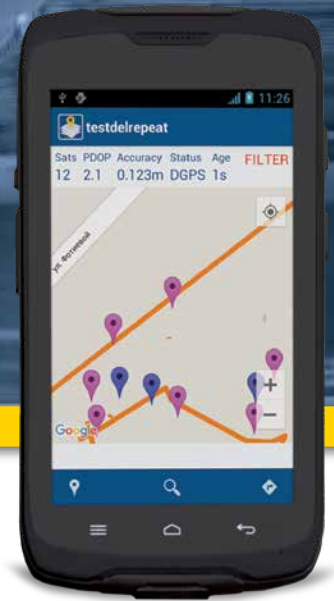
- Compacto y ligero
- Versión solo wifi y 4G
- Mejorado con posprocesamiento de GNSS
- Carcasa resistente e impermeable (IP67)
- Servicios de Google móvil
- Completa solución de cartografía de campo y oficina
- Software de campo de fácil aprendizaje y uso
- 3 años de garantía

## MobileMapper® 50

El MobileMapper 50 es un colector de datos GIS de nueva generación para Android que ofrece la vanguardista practicidad de un smartphone combinada con una calidad profesional robusta y un mejor rendimiento de GNSS.

El MobileMapper 50 es muy compacto, ligero y único al ser un colector de datos de pendiente profesional en forma de smartphone. El receptor es fino aunque muy robusto y potente (procesador de cuatro núcleos de 1,2 GHz, 16 GB de memoria y pantalla de 13,4 cm). Además, ofrece una precisa localización GNSS (GPS + GLO o GPS + Beidou) y posprocesamiento.

Los usuarios profesionales de campo dependen mucho del espacio y, al mismo tiempo, necesitan maximizar la eficiencia operativa. Con el MobileMapper 50 se cubren ambos requisitos con una conectividad total (dependiendo de la versión), una precisión superior, una gran memoria y una gran pantalla en un diseño fino y compacto.



# MobileMapper® 50 Especificaciones

## Especificaciones GNSS

- Antena interna: 72 canales
  - GPS L1 C/A
  - GLONASS L1 C/A
  - Beidou B1
  - QZSS L1 C/A
  - SBAS: WAAS/EGNOS/MSAS/GAGAN
  - Sistema de constelación doble: GPS/GLONASS o GPS/BeiDou
- Conector de la antena externa
- Salida NMEA
- Grabación de datos brutos

## Especificaciones de precisión (RMS horizontal) <sup>1</sup>

- SBAS en tiempo real: < 1,5 m típicos
- Posprocesado: < 80 cm típicos

## Procesador

- Qualcomm Snapdragon 410
- Cuatro núcleos
- Frecuencia de reloj: 1.2 GHz

## Sistema operativo

- Android® 5.1 (certificado por Google)
- Idiomas disponibles: Afrikáans, alemán, chino simplificado, coreano, español, francés, griego, inglés, italiano, japonés, portugués (Portugal y Brasil) y ruso
- El paquete de software incluye: Servicios de Google móvil, aplicación U-Center

## Comunicaciones

### Celular

- GSM (850,900,1800,1900), GPRS, EDGE, UMTS, WCDMA (B1, B2, B5, B8), HSPA, TD-SCDMA (B34, B39), LTE-FDD(B1, B3, B4, B5, B7, B8, B17, B20, B28), LTE-TDD (B38/B39/B40/B41) (no disponible en la versión solo wifi)
- Wifi (IEEE) 802.11 b/g/n
- Bluetooth 4.0 modo dual
- USB (conector micro B USB)
- NFC (no compatible en la versión solo wifi)

## Características físicas

### Tamaño

- 164 x 82 x 14,6 mm

### Peso

- 310 g con batería extra (278 g para versión solo wifi y batería estándar)

### Teclado de la interfaz de usuario

- 2 teclas de volumen y tecla de encendido, apagado y reinicio 2 botones programables y botones táctiles Android estándar
- Teclado en pantalla

### Pantalla

- Dimensiones: 13,4 cm, capacitiva multitáctil
- Resolución 1280 x 720 píxeles
- Brillo: 450 cd/m<sup>2</sup>
- Gorilla Glass resistente a golpes
- Rotación automática

### Memoria

- 2 GB SDRAM
- Almacenamiento: 16 GB (no volátil). 8 GB en la versión solo wifi<sup>2</sup>
- Tarjeta de memoria MicroSDHC™ (hasta 64 GB, SanDisk®, Kingston® recomendado)

## Características medioambientales

- Temperatura de funcionamiento: De -20 °C a +60 °C
- Temperatura de almacenamiento: De -30 a +70 °C sin batería
- Humedad: 95% sin condensación
- A prueba de agua y polvo: IP67
- Caída libre: 1,2 m sobre hormigón

## Características de alimentación

- Batería de iones de litio, 4800 mAh (3100 mAh en la versión solo wifi)
- Duración de la batería: > 15 h a 20 °C con GPS activado <sup>3</sup>
- Tiempo de carga: 4 horas
- Batería extraíble

## Interfaz

- USB 2.0 (micro)
- Conector de la antena externa
- Conector de audio Jack 2,5 (estándares CTIA/AHJ)
- Conector pogo pin (en serie, USB y de corriente)

## Multimedia y sensores

- Cámara trasera de 13 Mpx con flash (8 Mpx en la versión solo wifi)
- Cámara frontal de 2 Mpx
- Brújula electrónica (no compatible en la versión solo wifi)
- Sensor-G
- Altavoz
- Micrófono
- Sensor de luminosidad

## Accesorios estándar

- Correa
- Protectores de pantalla (2)
- Cargador de CA
- Cable USB

## Accesorios opcionales

- Antena GPS magnética externa
- Soporte para poste
- Batería de alta capacidad: 4800 mAh

<sup>1</sup> Precisión si las condiciones son buenas (cielo despejado) con GPS/GLONASS y más de 7 satélites a la vista (con RSR> 45 dBHz) (incluido 1 SBAS).

<sup>2</sup> Cuentan con total capacidad pero la memoria disponible es menor ya que el sistema operativo y las aplicaciones de fábrica ocupan parte de ella.

<sup>3</sup> Con batería de gran capacidad, luz de fondo al 70 % del brillo y wifi desconectada.

Estas especificaciones podrían cambiar sin previo aviso

	MobileMapper 50 Wi-Fi	MobileMapper 50 4G
p/n	107705-10	107705-00
Wi-Fi	√	√
Celular		√
Cámara trasera	8 Mp	13 Mp
Memoria de almacenamiento	8 GB	16 GB
Batería	3100 mAh	4800 mAh
Brújula electrónica		√
NFC		√

## Información de contacto:

### AMÉRICA

Spectra Precision Division  
10368 Westmoor Drive  
Westminster, CO 80021, EE.UU.  
Teléfono +1-720-587-4700  
888-477-7516 (Número gratuito de E.E.U.U.)

### EUROPA, ORIENTE MEDIO Y ÁFRICA

Spectra Precision Division  
Rue Thomas Edison  
ZAC de la Fleuriaye  
44474 Carquefou (Nantes), Francia  
Teléfono +33 (0)2 28 09 38 00

### ASIA Y PACÍFICO

Spectra Precision Division  
80 Marine Parade Road  
#22-06, Parkway Parade  
Singapur 449269  
+65-6348-2212 [teléfono]



www.spectraprecision.com